

IDENTIFICACIÓN		PA-LE.17 (97)	
BARRIO	LITORAL ESTE	HOJA	18
PLANEAMIENTO INCORPORADO:		ED. C/ Sawa Martínez nº 35	

Identificación y Localización

Ordenación

Planeamiento y Gestión

Planeamiento incorporado:
ED. C/ Sawa Martínez nº 35. Aprobación Definitiva: 26-09-03

Gestión Urbanística:
Asistemática

Convenio Urbanístico:

Plan Especial de Infraestructuras Básicas:

CONDICIONES

- 1.- Ordenanzas de referencia CTP-1.
- 2.- Ordenación de volúmenes con definición de rasantes y ocupación por niveles.
- 3.- Cesiones, de Sistema Locales del PGOU-97:

SLV-LE.66:

397'00 m²s

SLV-LE.67:

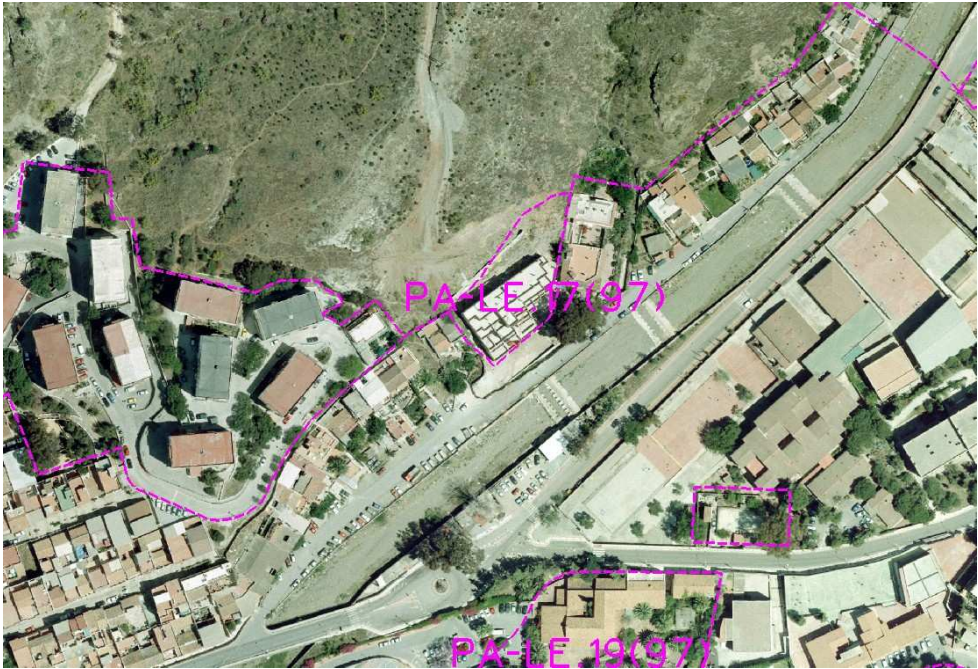
200'00 m²s

Peatonal:

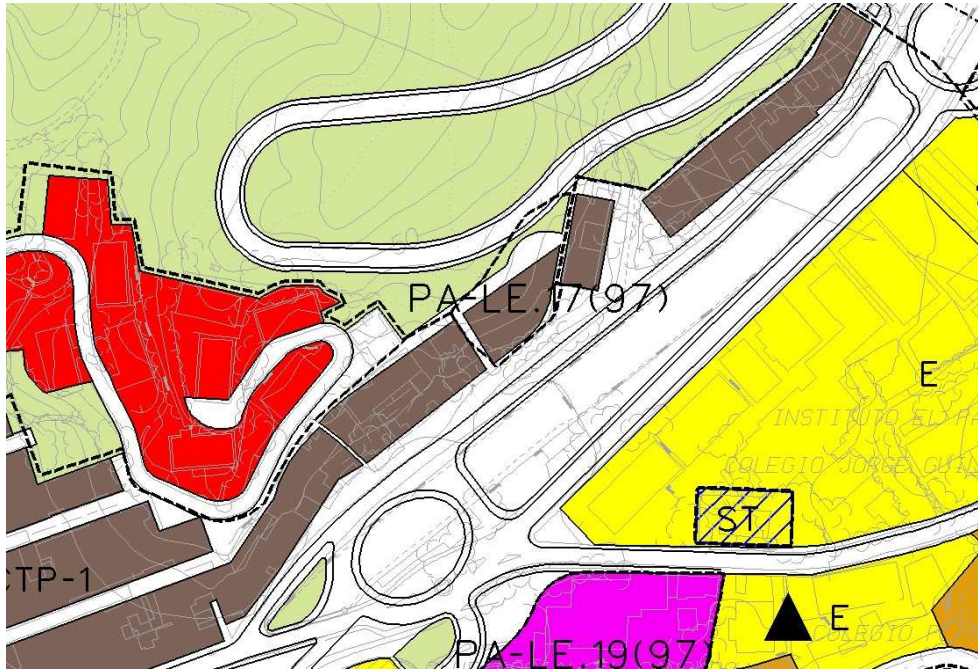
44'97 m²s

Viario B:

160'07 m²s
- 4.- Superficie neta: 911'15 m²s



Ordenación Pormenorizada Completa



DETERMINACIONES

SUPERFICIE DEL ÁMBITO:	1.713,19 m²s	Ie m²t/m²s:	0,957
EDIFICABILIDAD TOTAL:	1.640,07 m²t	Uso Global:	Residencial
APROV. MEDIO:	0,957 m²t/m²s	C.P.H.:	
APROV. SUBJETIVO:	1.640,07 m²t	Excesos:	